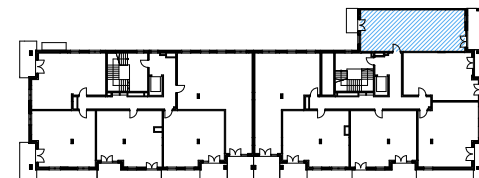


# LOKAL NR 31

BUDYNEK MIESZKALNY WIELORODZINNY  
ZĄBKI, UL. ANDERSENA



**KONDYGNACJA: PIĘTRO I**  
**LICZBA POKOI: 3**

## LOKAL NR 31

	NAZWA POMIESZCZENIA	POWIERZCHNIA
031.01	KORYTARZ	8,49m <sup>2</sup>
031.02	POKÓJ	8,81m <sup>2</sup>
031.03	POKÓJ	12,37m <sup>2</sup>
031.04	ŁAZIENKA	5,70m <sup>2</sup>
031.05	GARDEROBA	4,92m <sup>2</sup>
031.06	SALON Z KUCHNIĄ	31,56m <sup>2</sup>
<b>SUMA POW. UŻYTKOWEJ</b>		<b>71,85m<sup>2</sup></b>
BALKON		17,84m <sup>2</sup>
BALKON		4,82m <sup>2</sup>

Uwaga!

Wszystkie powierzchnie należy traktować jako orientacyjne, projektant zastrzega sobie możliwość wprowadzenia zmian w wyniku koordynacji międzybranżowej oraz po konsultacjach z rzeczoznawcami.

Wszystkie powierzchnie policzone zostały do warstwy wykończeniowej ścian (tynk, glazura itp.).

WSZYSTKIE WYMIARY podane są z wykończeniem (tynk, glazura itp.).

INWESTOR:

**PB STOLMAR**  
SUCHODOLSKI, SUŁOWSKI  
SPÓŁKA JAWNA  
ŚWIDRY 2E,  
21-400 ŁUKÓW

tel. 502 050 070

biuro@stolmarsc.pl  
www.mieszkaniazabki.pl

